

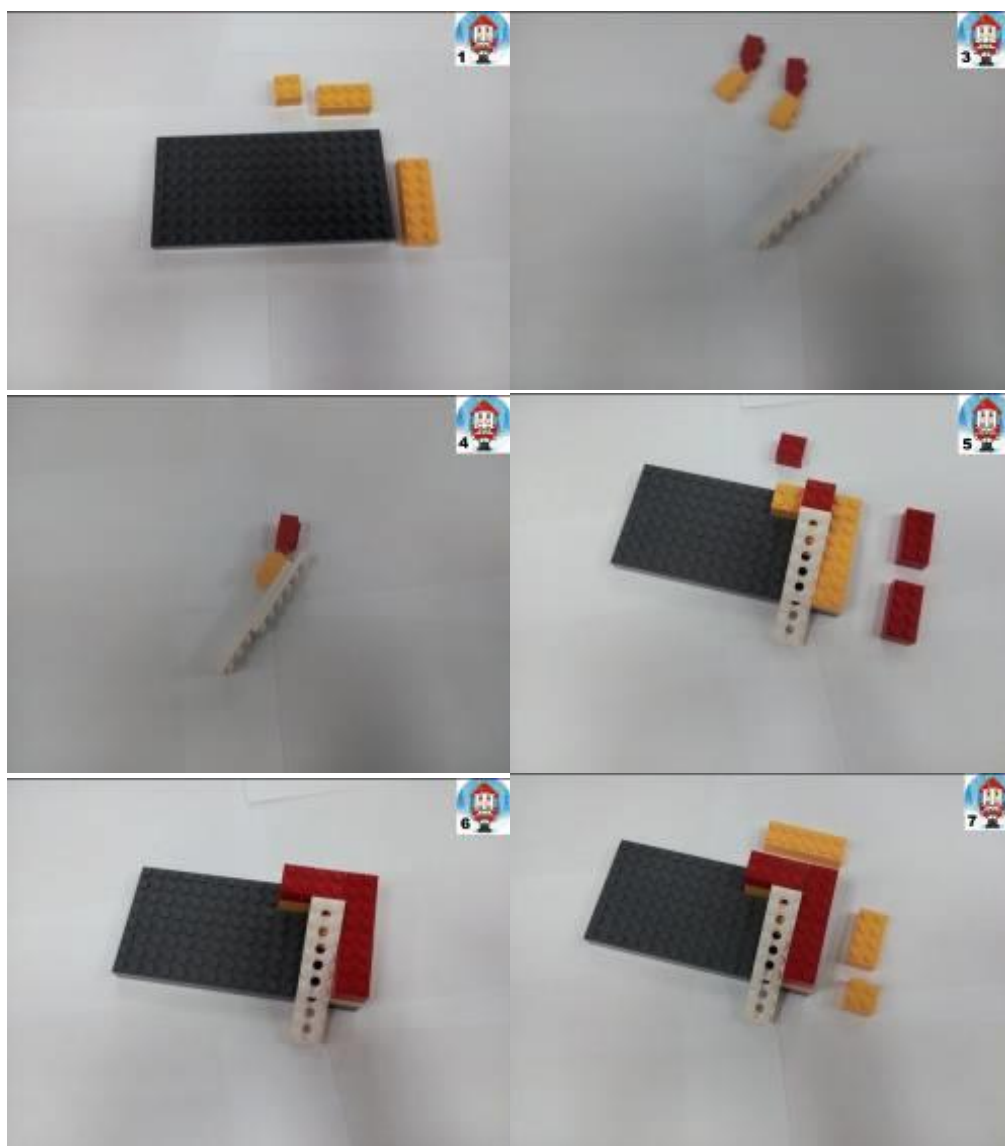
Щелкунчик-4

Команда «Конструкторы будущего» представляют вашему вниманию новый кассовый аппарат «Щелкунчик-4».

Данный аппарат поставляется в разобранном виде в базовом наборе LEGO Education «WeDo 1.0»

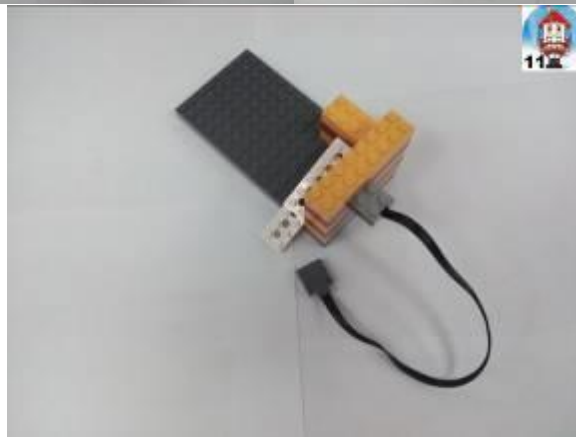
Приступим к постройке робота. Данная модель состоит из двух частей: **монетоприемника** (куда оператор отпускает монеты) и **компостера** (устройство, выдающее билеты).

И начнем мы с **монетоприемника**:

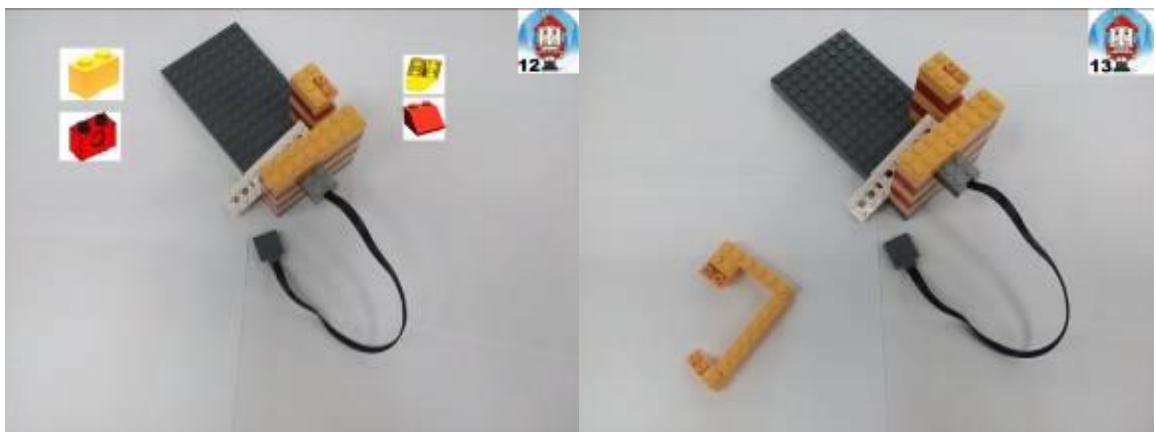




Установим датчик движения на монетоприемник. Именно он и будет давать команду мотору, который будет крутить барабан:

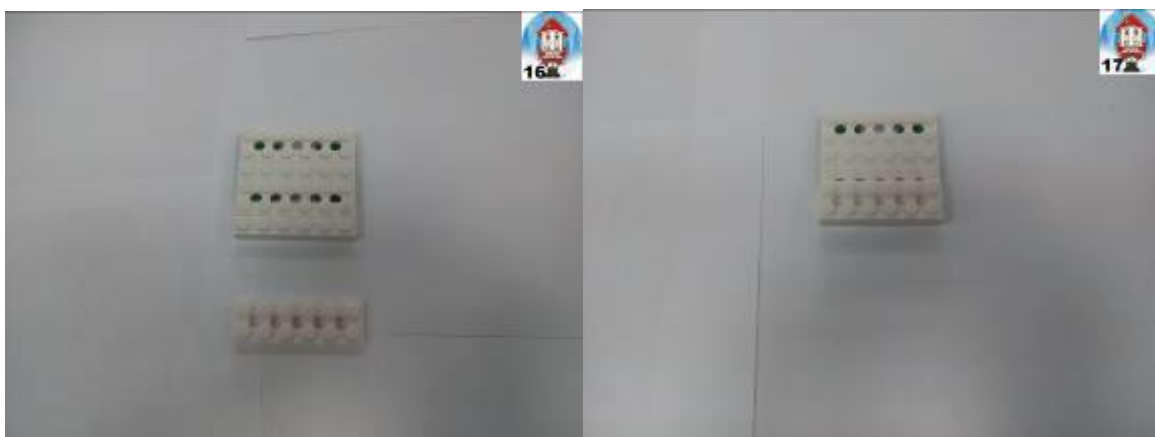


И вот мы подошли к финальному этапу сборки монетоприемника:

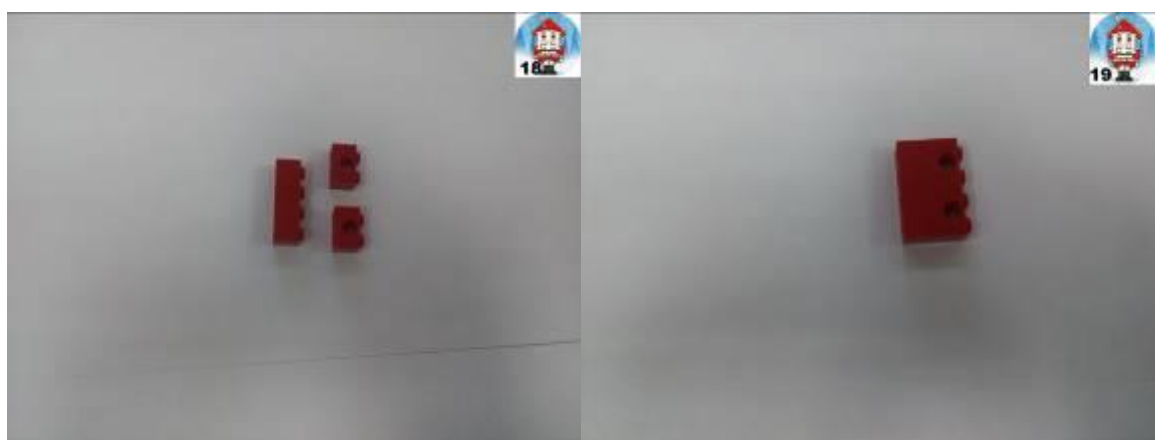


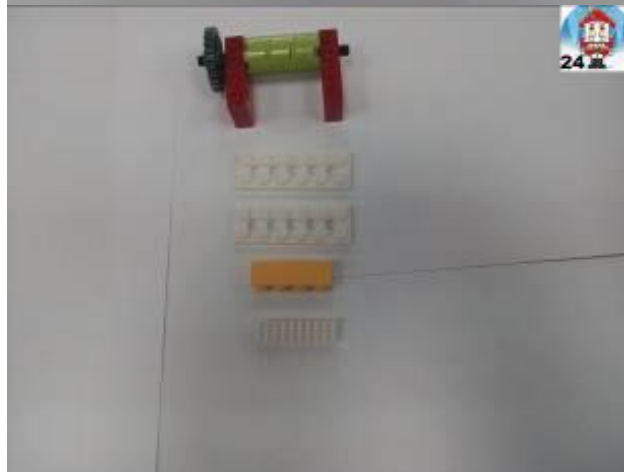
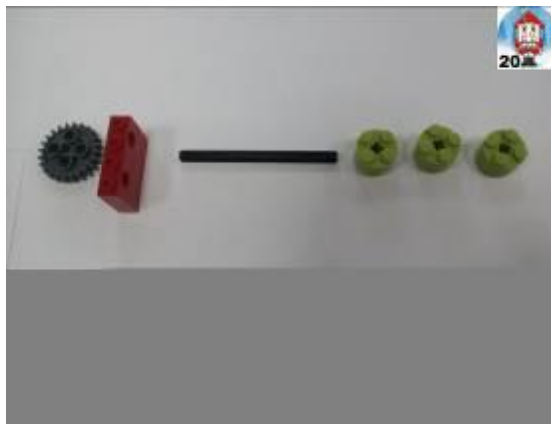


Ну вот и настал черед **компостера**. Сборку этого узла мы начнем с площадки, на которую будем крепить барабан и защитный корпус:



Следующим этапом соберем барабан и защитный корпус:

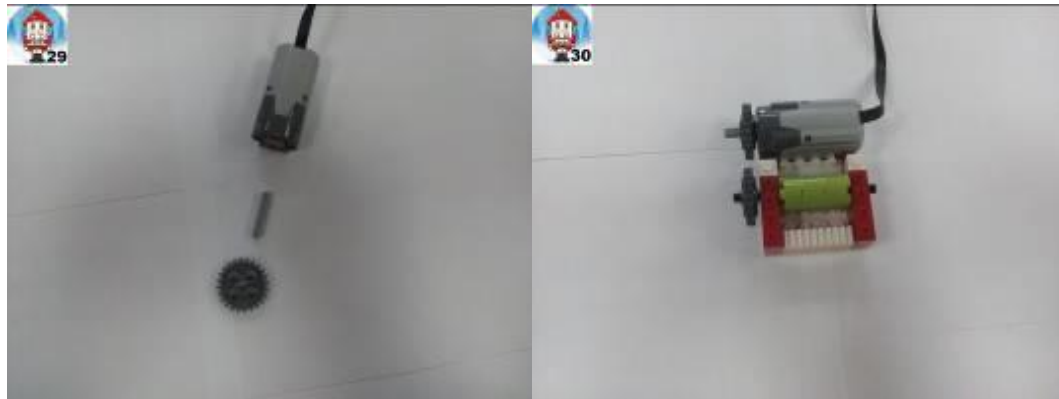




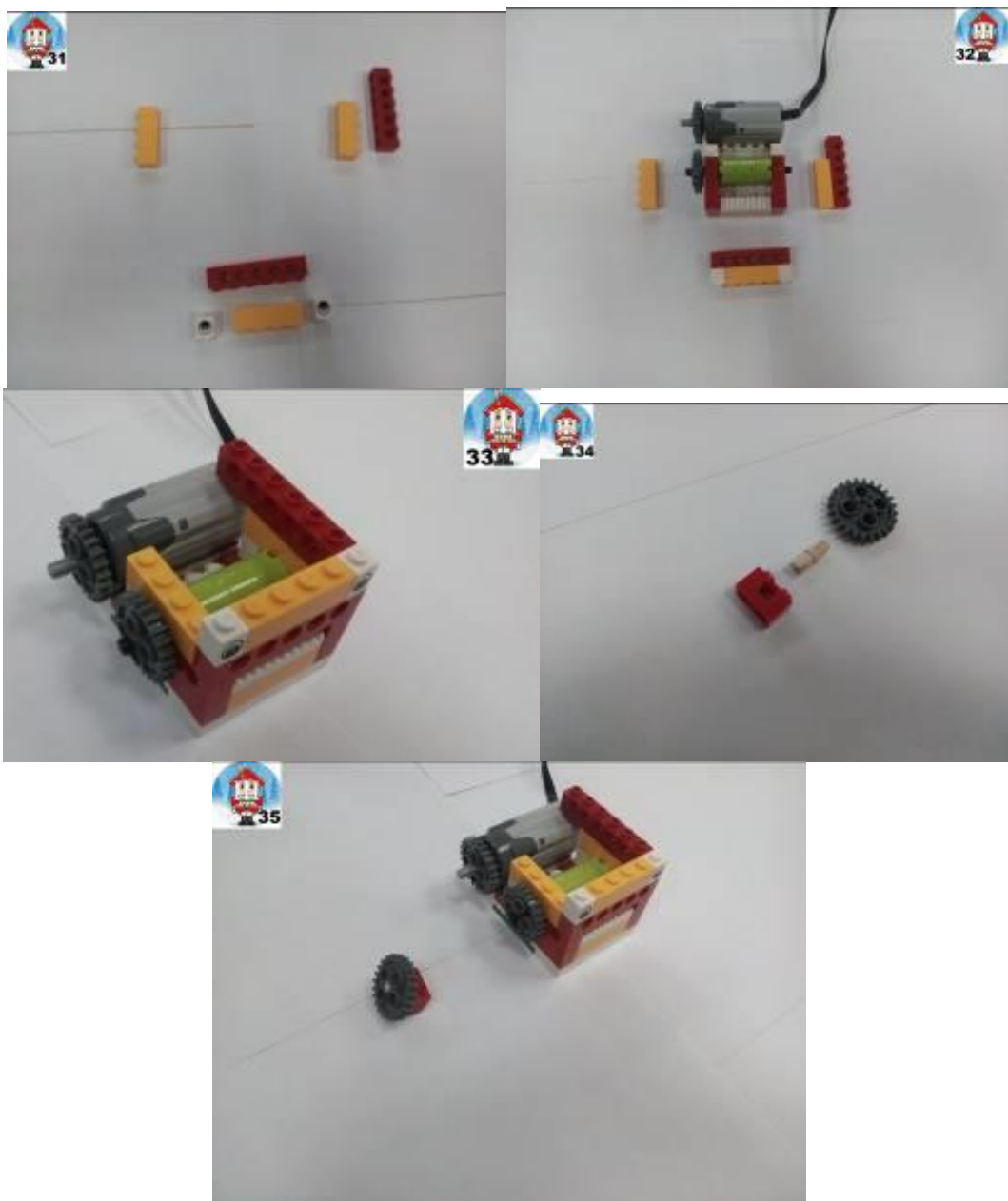
Продолжаем собирать корпус:



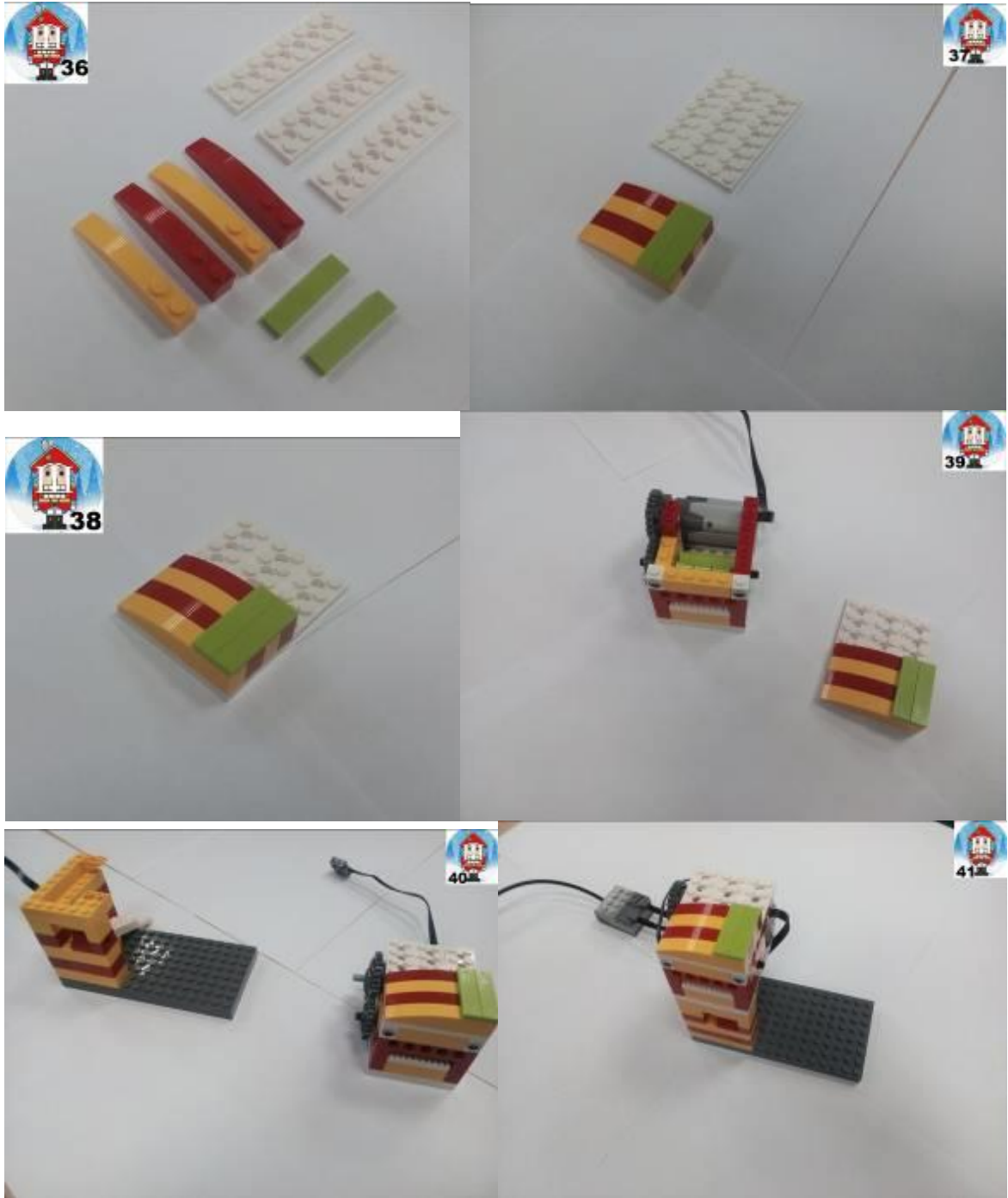
Устанавливаем мотор:



Закрываем барабан и устанавливаем шестеренку Z-40 согласно схеме:



Соберем крышку для **компостера** и соединим обе части робота **вместе**:



Финишной прямой станет этап написание программы в среде программирования **LEGO Wedo Education**:

